



Pflegeanleitung Edelmattlaminat

Wie reinigt man Edelmattlaminat Oberflächen?

Reinigen Sie die Oberflächen mit einem leicht feuchten Tuch. Reiben Sie die Stellen anschliessend mit einem weichen, trockenen Lappen nach.

Welche Reinigungsmittel sollte man verwenden?

Geben Sie dem Wasser eine kleine Menge Reinigungsmittel bei (z.B. Prill, Ajax Glasreiniger, Frosch Essig- und Citrusreiniger).

Vorsicht: Verwenden Sie keine scheuernden Substanzen oder Schwämme, keine Substanzen mit ätzenden oder alkalischen Inhaltsstoffen und keine Möbelpolituren oder nachfettende Reiniger.

Wie entfernt man hartnäckige Flecken?

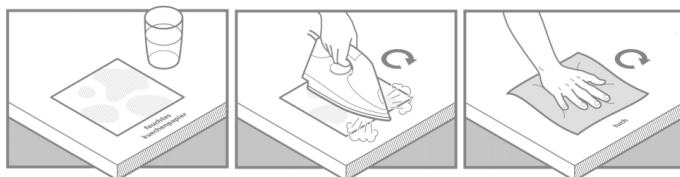
Besonders hartnäckige Flecken können mit einem geeigneten Lösungsmittel (z.B. Aceton) und einem sauberen Lappen entfernt werden. Anschliessend mit klarem Wasser reinigen und nachtrocknen.

Wie entfernt man feine Kratzer?

Feine Kratzer können thermisch durch Reiben mit einem Schmutzradierer oder mit einem feuchten Küchenpapier und einem Bügeleisen repariert werden.

Achtung: das Bügeleisen darf bei max. 70°C und nicht länger als 10 Sekunden verwendet werden.

Reparatur durch das Bügeleisen



talsee AG

4B Strasse 1
Postfach 963
CH-6281 Hochdorf

+41 41 914 59 59

talsee.ch
info@talsee.ch