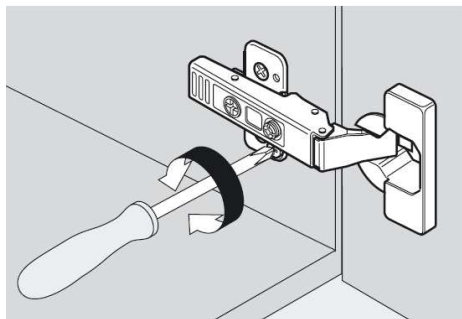


Türbänder Schranktüren – Einstellungs-Anleitung

Ausrichten der Fronten

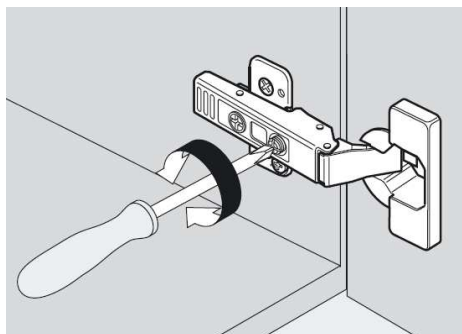
Höhenverstellung

1. Die Befestigungsschrauben aller Kreuzmontageplatten der Türe leicht lösen.
2. Türhöhe ausrichten und die Befestigungsschrauben wieder anziehen.



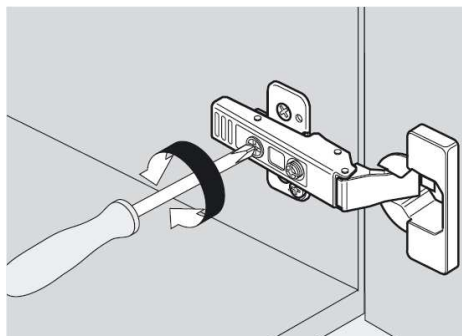
Seitenverstellung

Durch Drehen der Einstellschraube die seitliche Ausrichtung der Türe einstellen.



Tiefenverstellung

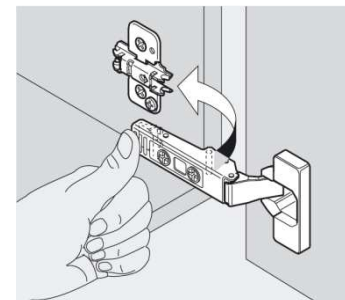
1. Feststellschraube lösen
2. Front ausrichten (durch ziehen nach vorne oder drücken nach hinten)
3. Feststellschraube anziehen



Montage / Demontage der Front

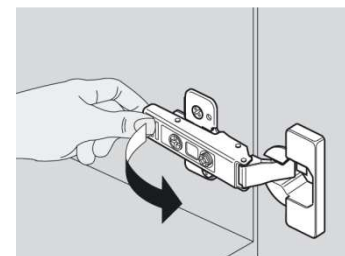
Montage

1. Bandarm über Kreuzmontageplatte schieben, so dass der Positionierstift des Bandarms in der Kerbe der Kreuzmontageplatte liegt.
2. Hinten starken Druck auf Bandarm geben, so dass der Bandarm mit einem deutlich hörbaren Klickgeräusch einrastet.



Demontage

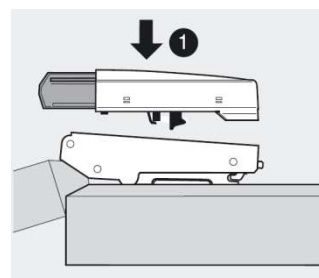
1. Die Haltefalle des Bandarms anheben.
2. Bandarm nach vorne ziehen und Front aushängen.



Montage / Demontage Türanschlagdämpfer

Montage

1. Blumotionaufclipsteil auf Bandarm drücken.



Demontage

1. Blumotionaufclipsteil von hinten nach vorne schieben.
2. Gleichzeitig Beschlag vom Bandarm wegziehen.

